



Schweizerische Eidgenossenschaft
Confédération suisse
Confederazione Svizzera
Confederaziun svizra

Eidgenössisches Departement für Wirtschaft,
Bildung und Forschung WBF

Agroscope

Equiday 2021, 09. Oktober 2021

Partizipative Studie - Fressverhalten -



Workshop
in Avenches

© harasnational.ch

Programm

	Beschreibung	Zeit (min)
14h45- 15h00	Beschreibung des Projekts <i>Anleitung</i>	15
15h00 - 15h30	Workshop – Training im Laufstall <i>Kauen</i> <i>Zupfen</i> <i>Körperhaltung (Position der Vorderbeine)</i>	30
15h30 - 15h50	Rückkehr in den Theoriesaal <i>Dokumente</i> Diskussionen zum Projekt	20
15h50 - 16h00	Fragen	10

Forschungsfragen

Wie wird das Fressverhalten beeinflusst?
Wie unterscheidet sich die Körperhaltung?

Ändert sich die Anzahl Kauschläge pro Minute je nach Art und Fütterungsmethode des Raufutters (Gras, Heu, Heu in einem Slowfeeder)?

Ändert sich die Anzahl der Zupfversuche pro Minute je nach Art und Fütterungsmethode des Raufutters (Gras, Heu, Heu in einem Slowfeeder)?

Beeinflusst das *Treatment* die Körperhaltung des Pferdes während des Fressens (Position der Vorderbeine)?

Treatments = Gras; Heu loose; Heu SF

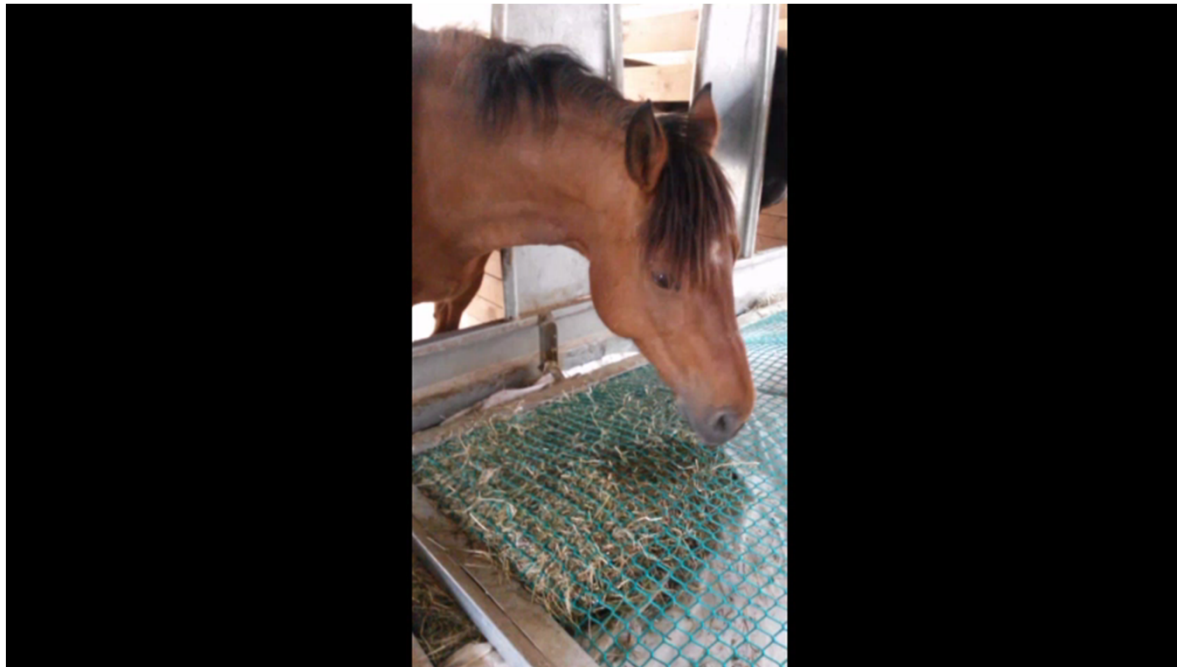
Datenerhebung bei Ihnen zu Hause

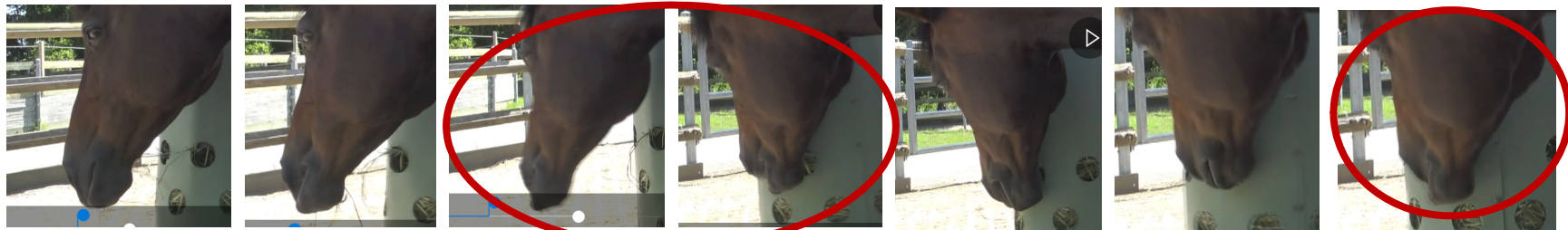
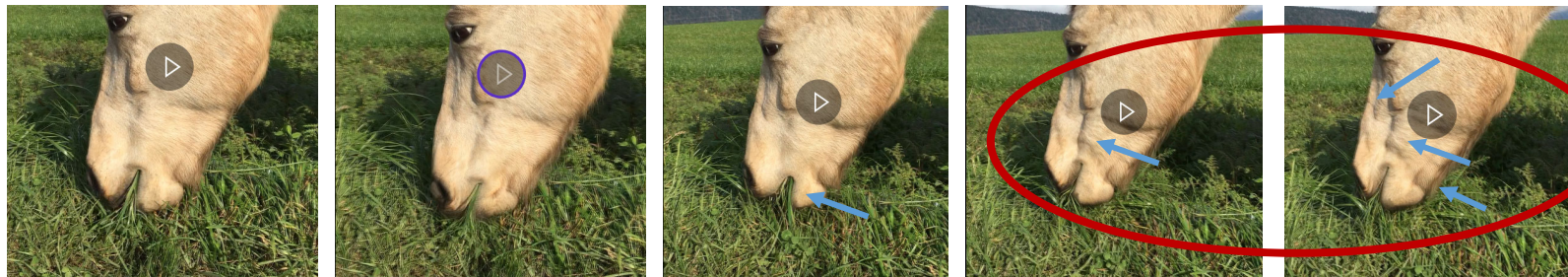
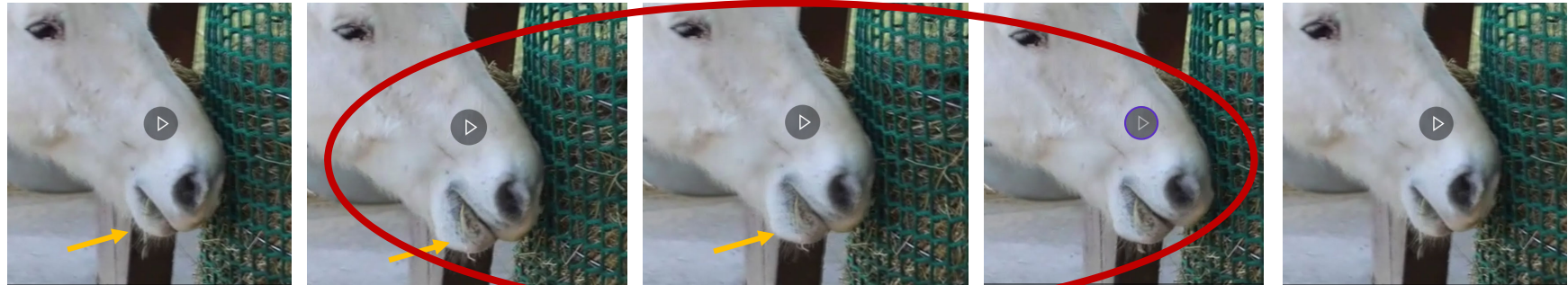
Max. 3 Pferde pro Person:

- Beobachtung – Anzahl «**Kauen**»
- Beobachtung – Anzahl «**Zupfen**»
- Beobachtung – Körperhaltung → **Position der Vorderbeine**
- **Treatment** Ihres Pferdes in der Excel-Tabelle Angeben
- Daten zurücksenden

Definition – Kauen

«Das Pferd führt mit seinem Unterkiefer eine vollständige Drehbewegung aus.»

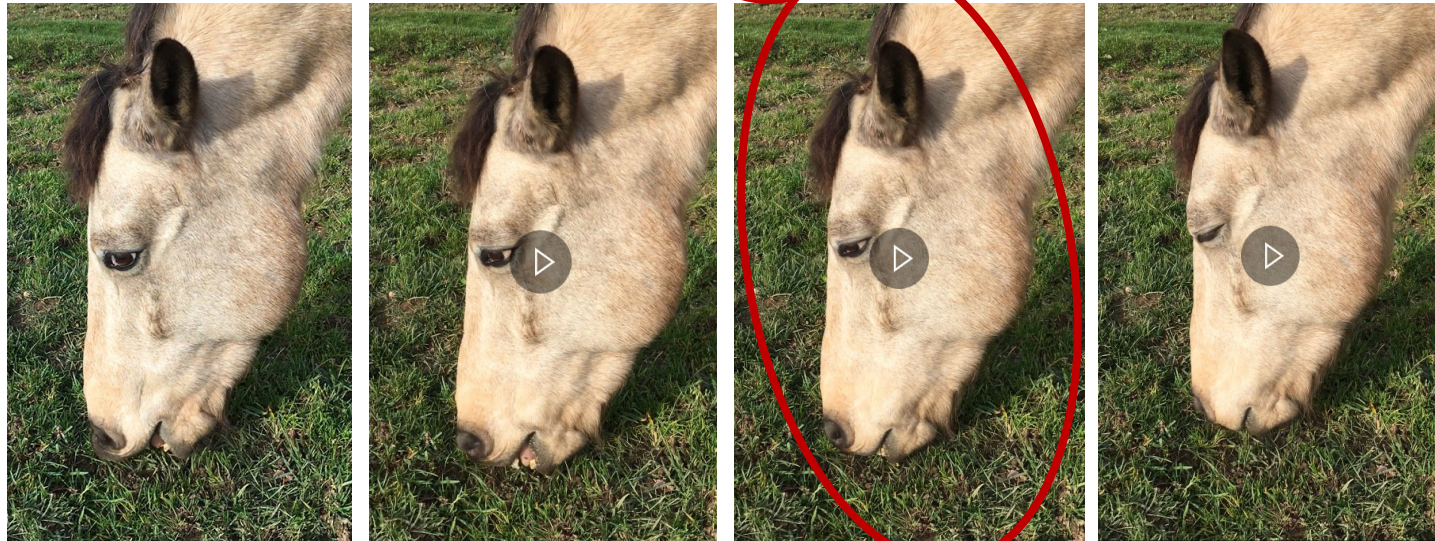
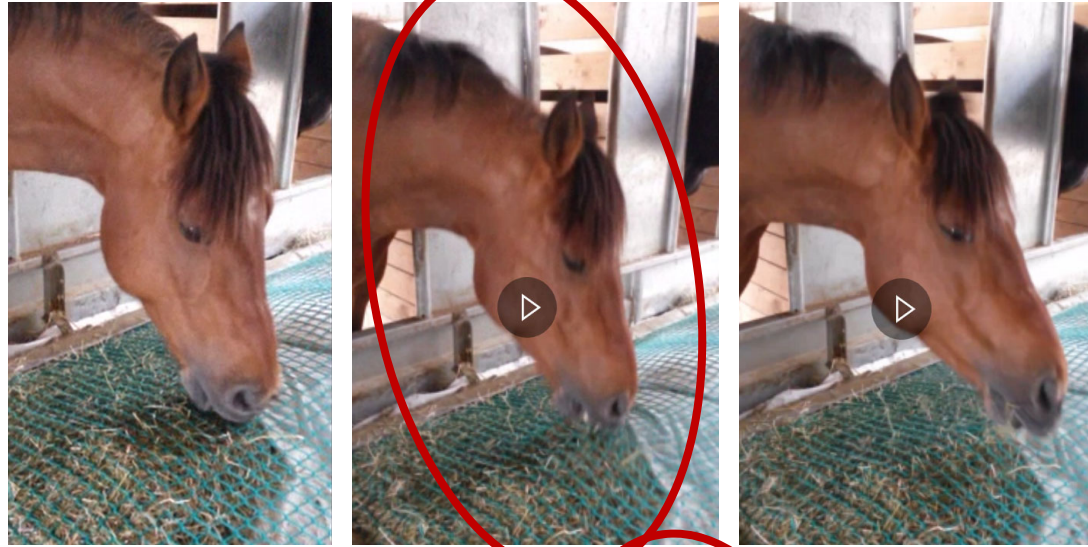




Definition – Zupfen

«Das Pferd nimmt das Futter in den Mund, schliesst die Zähne und zieht (je nach Situation mehr oder weniger stark)»





Definition – Position der Vorderbeine

Das Pferd steht mit einem Vorderbein versetzt zum anderen oder mit beiden Vorderbeinen auf einer Linie.



Hypothese

Gras




Looses Heu



Slowfeeder



 Ihre Meinung nach, wie beeinflusst das *Treatment...*

die Anzahl Kauen

die Anzahl Zupfen

die Position der Vorderbeine



Workshop – Training im Laufstall



Jetzt geht es ans Beobachten!

- Training mit unseren Forschungsstuten
 - 1 Minute Beobachtung der Körperhaltung
 - 1 Minute Beobachtung des Kauens
 - 1 Minute Beobachtung des Zupfens
 - Dokumente im Mäppli: «Fressverhalten – Trainingsblatt» + «Zupfen und Kauen unterscheiden»
 - Zähler im Säckli
 - Stoppuhr (Smartphone, Uhr)
- Alle Fragen / Bedenken / Bemerkungen notieren!**



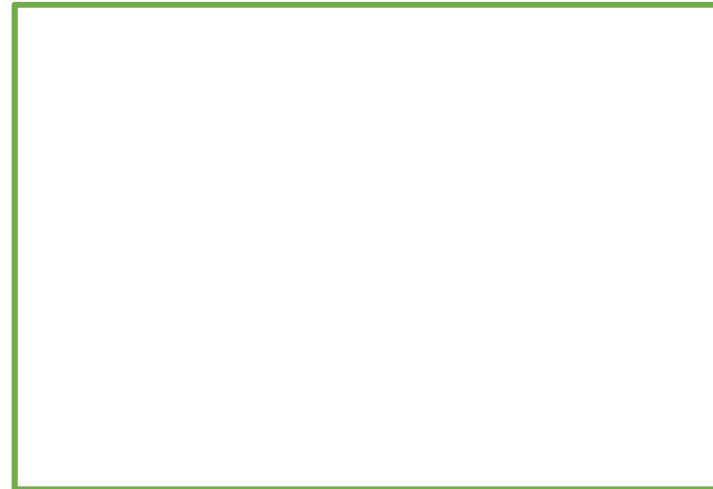
Probleme? Bemerkungen? Fragen?



Fehlerquellen



Fehlerquellen

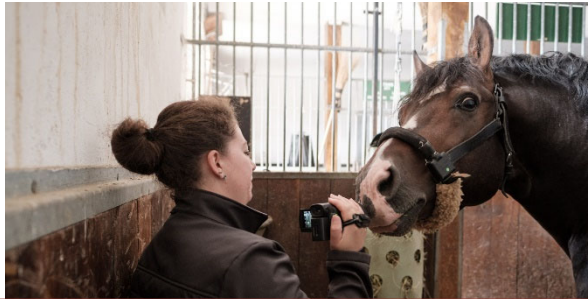


Fehlerquellen

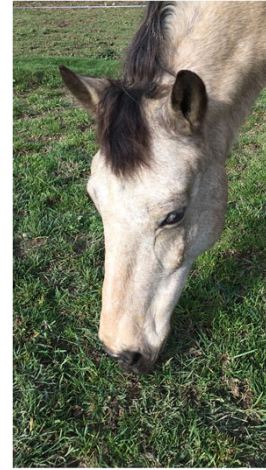


Habituation

Fehlerquellen



Habituatation



Fehlerquellen



Habituation



Methode

Fehlerquellen

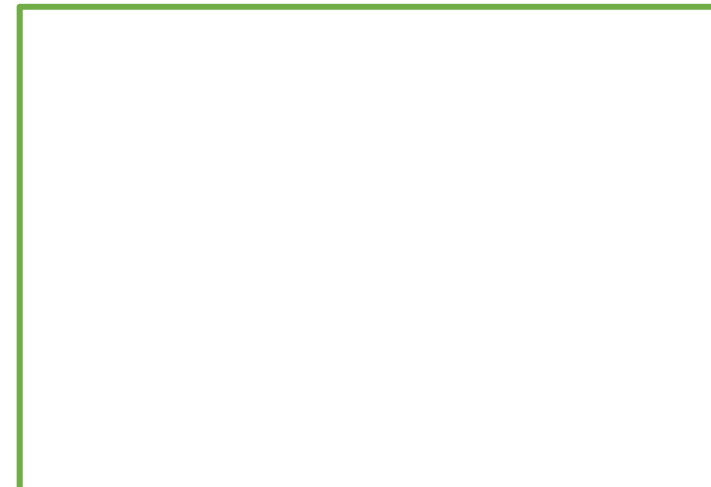


Habituation

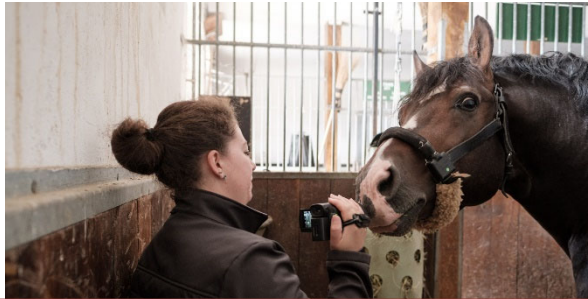


Methode

Pferd	Treatment	Zupfen	Kauen
Blitz	Gras	15	10
Calando	SF	1	2
Tornado	Gras	13	9



Fehlerquellen



Habituation



Methode

Pferd	Treatment	Zupfen	Kauen
Blitz	Gras	15	10
Calando	SF	1	2

Protokoll

Fehlerquellen



Habituation



Methode

Pferd	Treatment	Zupfen	Kauen
Blitz	Gras	15	10
Calando	SF	1	2

Protokoll



Fehlerquellen



Fehlerquellen



Habituation



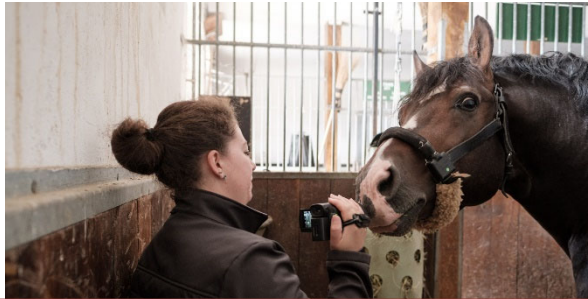
Methode

Pferd	Treatment	Zupfen	Kauen
Blitz	Gras	15	10
Calando	SF	1	2

Protokoll



Fehlerquellen



Habituation



Methode

Pferd	Treatment	Zupfen	Kauen
Blitz	Gras	15	10
Calando	SF	1	2

Protokoll



Fehlerquellen



Fehlerquellen



Habituatation



Methode

Pferd	Treat ment	Zup fen	Ka uen
Blitz	Gras	15	10
Calando	SF	1	2

Protokoll



Definitionen

Fehlerquellen



Anzahl «Kauen»?
Anzahl «Zupfen»?

Fehlerquellen



Schulung und Übung des Beobachters

« *Inter-rater repeatability* »

Ermöglicht die Qualität (Zuverlässigkeit) der erhobenen Daten und der ausgewählten Methode zu bewerten



Jetzt sind Sie an der Reihe!



INVESTIGATOR
COMPANY SERVICE



USB - Stick

- Beispielvideos
- Pferd 1
- Pferd 2
- Pferd 3
- Training in Avenches
- Fressverhalten_Anleitung_Datenerhebung
- Fressverhalten_Einverständnis_Erklärung
- Fressverhalten_PPT_Einfuehrung

Dokumente zum Ausfüllen und zurücksenden (email)

- Datenerhebung_Koerperhaltung
- Fressverhalten_Datenerhebung

Einverständniserklärung (unterschreiben und per Post zurücksenden)

Anleitung

Übungsvideos

- Kauen und Zupfen Unterscheiden
- video1
- video2
- video3
- video4
- video5

Equiday 2021 – Science needs Practice
FRESSVERHALTEN
 Zupfen und Kauen unterscheiden

Kauen

→ Die Pleck führt mit seinem Unterkiefer eine vollständige Drehbewegung aus.
 Tipp: Wenn Sie sich leicht hinter dem Kopf des Pferdes positionieren (z.B. an der Schulter), können Sie eine deutliche Verschiebung des Unterkiefers nach rechts und dann nach links erkennen. Tip: Um 3-fache eine vollständigen Kauschlag leicht es demnach, wenn Sie sich nur auf die Verschiebung des Kiefers auf eine Seite (links oder rechts) achten.

Wenn Sie sich an die Seite des Kopfes befinden, können Sie entweder auf die regelmäßige Kontraktion der Kaumuskeln achten, oder Sie konzentrieren sich auf die Unterlage, die sich deutlich selbstwärts verschiebt und dabei eine Art Dreieck bildet.

Schweizerische Eidgenossenschaft
Confédération suisse
Confederazione Svizzera
Confederaziun svizra

Eidgenössisches Departement für
Wirtschaft, Bildung und Forschung WBF
Agroscope
Tier- und forstliche Produktion (TFP)
Schweizer Nationalgestüt SNG

Einverständniserklärung

Ort und Datum: _____

Name/Vorname Pferdebesitzer_in: _____

Name des Pferdes 1 / UELN Nr.: _____

Name des Pferdes 2 / UELN Nr.: _____

Name des Pferdes 3 / UELN Nr.: _____

Mit meiner Unterschrift erkläre ich mich damit einverstanden, dass die für das unterstehende Projekt erhobenen Daten zu Forschungszwecken verwendet werden dürfen.

Teilnahme am Projekt «Fressverhalten von Pferden» (Beobachtung des Fressverhaltens von Pferden beim Grasens und bei der Heusaufnahme (in Höhe 12 Stockwerke))

Unterschrift Pferdebesitzer_in: _____

Durchführung des Projekts «Fressverhalten von Pferden»
 Agroscope, Schweizer Nationalgestüt SNG
 Marie Roig-Pons
 Luis Longe-Pérez, 1500 Avenches
 E-Mail: marie.roig-pons@agroscope.admin.ch
 Tel.: +41 58 481 45 32 10

Equiday 2021 – Science needs Practice
FRESSVERHALTEN
 Anleitung zur Datenerhebung

Einführung

Willkommen in der Welt der Forschung!

Zusammen werden wir ein partizipatives Forschungsprojekt realisieren, wo Forschende auf die Zusammenarbeit mit Privatpersonen aus der Pferdewelt zählen, um wissenschaftliche Erkenntnisse zu gewinnen. Dies ermöglicht die effiziente Gewinnung zahlreicher Daten aus unterschiedlichen Domänen, sodass wir unser Wissen erweitern können.

Damit die erhobenen Daten tatsächlich für die wissenschaftliche Forschung brauchbar sind, müssen die zuverlässig sein. Daher müssen Sie die Datenerhebung sorgfältig und mit einer präzisen Methodik durchführen.

Dank Ihnen werden wir dann in der Lage sein, die verschiedenen Ergebnisse aller «Forschungsinstanzen» zu vergleichen und zu analysieren, um unsere Forschungsfragen zu beantworten.

In diesem Teil werden wir uns auf das Fressverhalten der Pferde konzentrieren. Unsere drei Forschungsfragen sind die folgenden:

- 1) Ändert sich die Anzahl Kauschläge pro Minute je nach Art und Fütterungsmethode des Raufutters (Gras, Heu, Heu in einem Sloofeder)?
- 2) Ändert sich die Anzahl der Zupfversuche pro Minute je nach Art und Fütterungsmethode des Raufutters (Gras, Heu, Heu in einem Sloofeder)?
- 3) Beeinflusst die Art und Fütterungsmethode des Raufutters die Körperhaltung des Pferdes während des Fressens (Position der Vorhand)?

Bevor wir beginnen...

Sie können diese Mini-Studie mit maximal 3 Pferden durchführen.

Im Dossier «Fressverhalten» Ihres USB Sticks finden Sie 5 Ordner: den Ordner «Training in Avenches», nutzen wir während unserem gemeinsamen Equiday, den Ordner «Pferd xx» für jedes Pferd, das Sie zu Hause beobachten werden, den Ordner «Beispielvideos» mit Videos und einem Dokument «Zupfen und Kauen unterscheiden».

Schweizerische Eidgenossenschaft
Confédération suisse
Confederazione Svizzera
Confederaziun svizra

Eidgenössisches Departement für
Wirtschaft, Bildung und Forschung WBF
Agroscope